

- 2.11-02 Du/WC**
BF 4.6m²
F.B. +2.88 | R.B. +2.74
B Platten, Abr. gestr.
D Weissputz, gestr.
H.L. 2.46 m
- 2.11-03 Korridor**
BF 5.7m²
F.B. +2.88 | R.B. +2.74
B Parkett
W Abrieb, gestrichen
D Weissputz, gestr.
H.L. 2.46 m
- 2.11-07 Entrée**
BF 5.2m²
F.B. +2.88 | R.B. +2.74
B Parkett
W Abrieb, gestrichen
D Weissputz, gestr.
H.L. 2.46 m

Wohnung 2.11 - Keller
3.5 Zi-Whg | 93.4 m²

Wohnung 2.12 - Pfister
4.5 Zi-Whg | 113.4 m²

- 2.12-05 Loggia**
BF 13.2m²
F.B. +2.88 | R.B. var.
B Thermesche
W Abrieb, gestr.
D Abrieb, gestr.
H.L. 2.46 m
- 2.11-06 Loggia**
BF 12.5m²
F.B. +2.88 | R.B. var.
B Thermesche
W Abrieb, gestr.
D Abrieb, gestr.
H.L. 2.46 m

- 2.12-01 Reduit**
BF 3.1m²
F.B. +2.88 | R.B. +2.74
B Platten
W Abrieb, gestrichen
D Weissputz, gestr.
H.L. 2.46 m
- 2.11-06 Wohnen**
BF 17.8m²
F.B. +2.88 | R.B. +2.74
B Parkett
W Abrieb, gestrichen
D Weissputz, gestr.
H.L. 2.46 m
- 2.11-04 Küche/Essen**
BF 19.7m²
F.B. +2.88 | R.B. +2.74
B Parkett
W Abrieb, gestrichen
D Weissputz, gestr.
H.L. 2.46 m

- 2.12-03 Du/WC**
BF 4.7m²
F.B. +2.88 | R.B. +2.74
B Platten
W Platten, Abr. gestr.
D Weissputz, gestr.
H.L. 2.46 m
- 2.11-01 Zimmer**
BF 13.4m²
F.B. +2.88 | R.B. +2.74
B Parkett
W Abrieb, gestrichen
D Weissputz, gestr.
H.L. 2.46 m

- 2.12-04 Küche/Essen**
BF 24.9m²
F.B. +2.88 | R.B. +2.74
B Parkett
W Abrieb, gestrichen
D Weissputz, gestr.
H.L. 2.46 m
- 2.11-01 Entrée**
BF 8.9m²
F.B. +2.88 | R.B. +2.74
B Platten
W Abrieb, gestrichen
D Weissputz, gestr.
H.L. 2.46 m

- 2.12-06 Wohnen**
BF 18.4m²
F.B. +2.88 | R.B. +2.74
B Parkett
W Abrieb, gestrichen
D Weissputz, gestr.
H.L. 2.46 m
- 2.11-08 Reduit**
BF 4.2m²
F.B. +2.88 | R.B. +2.74
B Platten
W Abrieb, gestrichen
D Weissputz, gestr.
H.L. 2.46 m

- 2.12-07 Zimmer**
BF 13.5m²
F.B. +2.88 | R.B. +2.74
B Parkett
W Abrieb, gestrichen
D Weissputz, gestr.
H.L. 2.46 m
- 2.11-09 Vorraum**
BF 2.7m²
F.B. +2.88 | R.B. +2.74
B Platten
W Abrieb, gestrichen
D Weissputz, gestr.
H.L. 2.46 m

- 2.12-08 Zimmer**
BF 13.5m²
F.B. +2.88 | R.B. +2.74
B Parkett
W Abrieb, gestrichen
D Weissputz, gestr.
H.L. 2.46 m
- 2.11-10 Bad/WC**
BF 5.8m²
F.B. +2.88 | R.B. +2.74
B Platten
W Abrieb, gestrichen
D Weissputz, gestr.
H.L. 2.46 m

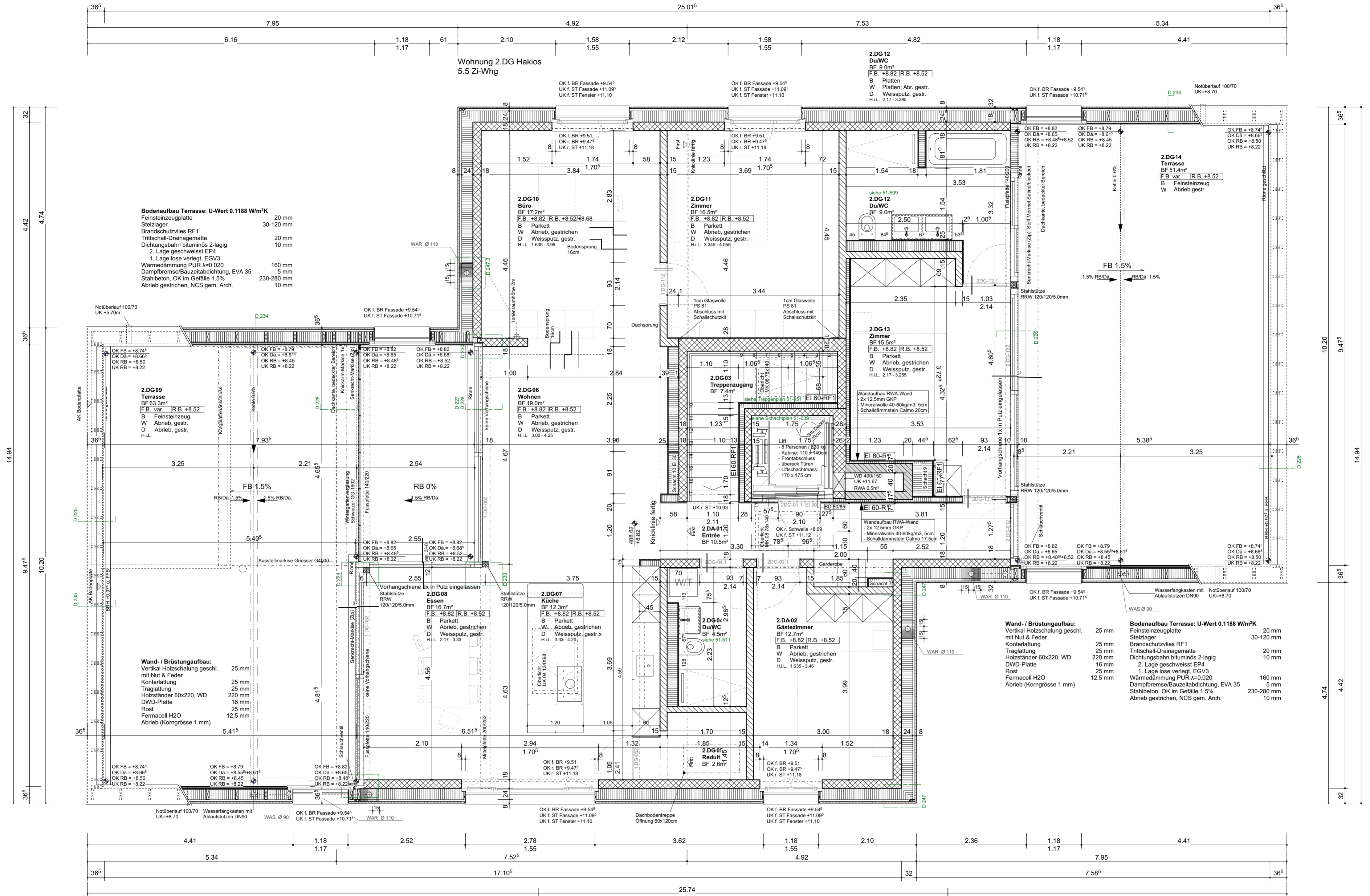
- 2.12-09 Vorraum**
BF 2.7m²
F.B. +2.88 | R.B. +2.74
B Platten
W Abrieb, gestrichen
D Weissputz, gestr.
H.L. 2.46 m
- 2.11-11 Zimmer**
BF 15.1m²
F.B. +2.88 | R.B. +2.74
B Parkett
W Abrieb, gestrichen
D Weissputz, gestr.
H.L. 2.46 m

- 2.12-10 Bad/WC**
BF 5.7m²
F.B. +2.88 | R.B. +2.74
B Platten
W Abrieb, gestrichen
D Weissputz, gestr.
H.L. 2.46 m
- 2.11-08 Reduit**
BF 4.2m²
F.B. +2.88 | R.B. +2.74
B Platten
W Abrieb, gestrichen
D Weissputz, gestr.
H.L. 2.46 m

- 2.12-09 Vorraum**
BF 2.7m²
F.B. +2.88 | R.B. +2.74
B Platten
W Abrieb, gestrichen
D Weissputz, gestr.
H.L. 2.46 m
- 2.11-02 Du/WC**
BF 4.6m²
F.B. +2.88 | R.B. +2.74
B Platten
W Abrieb, gestrichen
D Weissputz, gestr.
H.L. 2.46 m

- 2.12-00 Treppenhaus**
BF 17.2m²
F.B. +2.90 | R.B. +2.74
B Platten
W Sichtbeton las.
D Weissputz, gestr.
H.L. 2.46 m
- 2.11-02 Du/WC**
BF 4.6m²
F.B. +2.88 | R.B. +2.74
B Platten
W Abrieb, gestrichen
D Weissputz, gestr.
H.L. 2.46 m

Wandaufbau: U-Wert 0.12 W/m²K
Vertikal Holzschalung geschl. 90/25 mm
mit Nut & Feder
Kontertlatzung 25 mm
Traglatzung 25 mm
Wärmedämmung 240 mm
Backstein 175 mm
Abrieb, gestrichen 10mm

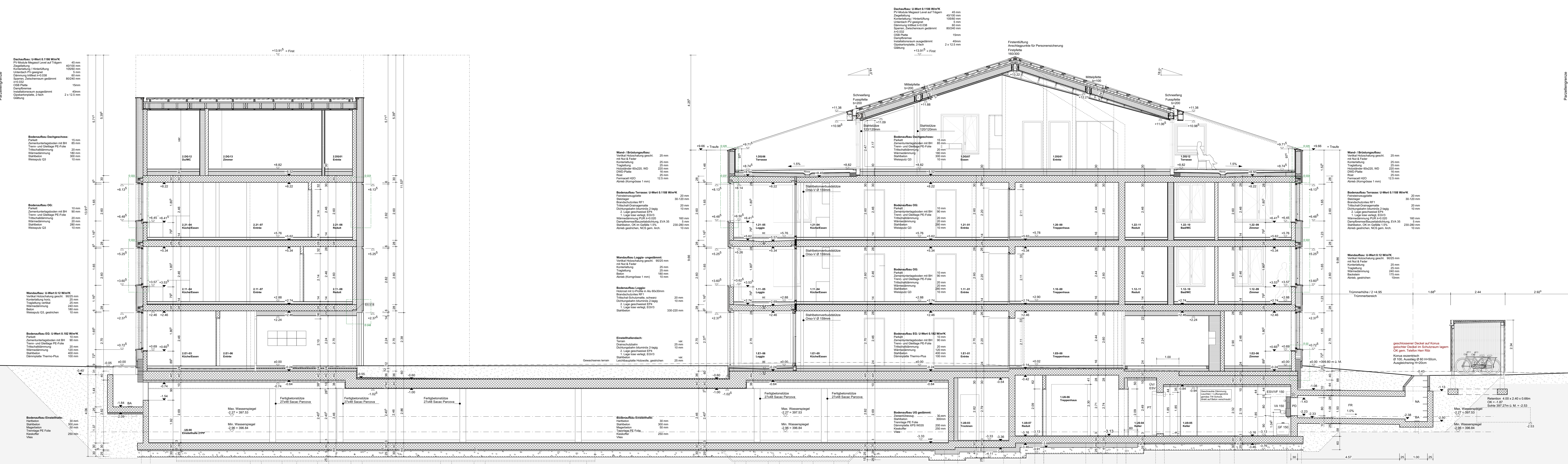


Boden Aufbau Terrasse: U-Wert 0.1188 W/m²K
 Feinsteinzeugplatte 20 mm
 Stielzylinder 30-120 mm
 Brandschutzflies RF1
 Trittschall-Drainagematte 20 mm
 Dichtungsbahn bituminös 2-lagig 10 mm
 2. Lage geschweisst EP4
 1. Lage lose verlegt, EGV3
 Wärmedämmung PUR $\lambda=0.020$ 160 mm
 Dampfbremse/Bauzeitabdichtung, EVA 35 5 mm
 Stahlbeton, OK im Gefälle 1.5% 230-280 mm
 Abrieb gestrichen, NCS gem. Arch. 10 mm

Wand-/Brüstungsaufbau:
 Vertikal Holzschalung geschl. mit Nut & Feder 25 mm
 Konterlattung 25 mm
 Traglattung 25 mm
 Holzständer 60x220, WD 220 mm
 DWD-Platte 16 mm
 Rost 25 mm
 Fermacell H2O 12.5 mm
 Abrieb (Korngrösse 1 mm) 5.41⁵

Boden Aufbau Terrasse: U-Wert 0.1188 W/m²K
 Feinsteinzeugplatte 20 mm
 Stielzylinder 30-120 mm
 Brandschutzflies RF1
 Trittschall-Drainagematte 20 mm
 Dichtungsbahn bituminös 2-lagig 10 mm
 2. Lage geschweisst EP4
 1. Lage lose verlegt, EGV3
 Wärmedämmung PUR $\lambda=0.020$ 160 mm
 Dampfbremse/Bauzeitabdichtung, EVA 35 5 mm
 Stahlbeton, OK im Gefälle 1.5% 230-280 mm
 Abrieb gestrichen, NCS gem. Arch. 10 mm

- 2.DA01**
 Entrée
 BF 10.5m²
 F.B. +8.82 R.B. +8.52
 B Parkett
 W Abrieb, gestrichen
 D Weissputz, gestr.
 H.L.L. 2.17-4.20
- 2.DG03**
 Treppenzugang
 BF 7.4m²
 F.B. R.B.
 B Platten
 W Abrieb, gestrichen
 D Weissputz, gestr.
 H.L.L. var.
- 2.DG04**
 Du/WC
 BF 4.5m²
 F.B. +8.82 R.B. +8.52
 B Platten
 W Platten, Abr. gestr.
 D Weissputz, gestr.
 H.L.L. 3.50
- 2.DG05**
 Reduit
 BF 2.6m²
 F.B. +8.82 R.B. +8.52
 B Parkett
 W Abrieb, gestrichen
 D Weissputz, gestr.
 H.L.L. 3.50



Dachstuhl: U-Wert 0.116 W/mK
 PV-Modulie Megast Level auf Trägern 45 mm
 Ziegeldeckung 40/100 mm
 Kornterung / Hinterlüftung 100/60 mm
 Unterdach PV-Gegensol 5 mm
 Dämmung Hüttel A=0.038 60 mm
 System Zwischenschicht gedämmt 80/240 mm
 A=0.032
 OSB-Platte 15 mm
 Dampfbremse 40 mm
 Installationsraum ausgedämmt 2 x 12.5 mm
 Giebelung

Bodenbau Dachgeschoss:
 Parkett 15 mm
 Zementunterlagboden mit BH 85 mm
 Trenn- und Gießlage PE-Folie
 Trittschalldämmung 20 mm
 Tragbelag 180 mm
 Wärmedämmung 300 mm
 Stahlbeton 10 mm
 Weissputz G3

Bodenbau OG:
 Parkett 10 mm
 Zementunterlagboden mit BH 10 mm
 Trenn- und Gießlage PE-Folie
 Trittschalldämmung 20 mm
 Wärmedämmung 200 mm
 Stahlbeton 10 mm
 Weissputz G3

Wandaufbau: U-Wert 0.12 W/mK
 Vertikal Holzschalung gesch. 60/25 mm
 Kornterung 25 mm
 Tragbelag 20 mm
 Wärmedämmung 240 mm
 Stahlbeton 180 mm
 Weissputz G3 gestrichen 10 mm

Bodenbau EG: U-Wert 0.182 W/mK
 Parkett 30 mm
 Zementunterlagboden mit BH 90 mm
 Trenn- und Gießlage PE-Folie
 Trittschalldämmung 120 mm
 Wärmedämmung 400 mm
 Stahlbeton 250 mm
 Dämmplatte Thermo-Plus 150 mm

Bodenbau Einstehtisch:
 Harterbeton 30 mm
 Stahlbeton 300 mm
 Magnetbeton 50 mm
 Trennlage PE-Folie
 Klebküfver 250 mm
 Vlies

Dachstuhl: U-Wert 0.116 W/mK
 PV-Modulie Megast Level auf Trägern 45 mm
 Ziegeldeckung 40/100 mm
 Kornterung / Hinterlüftung 100/60 mm
 Unterdach PV-Gegensol 5 mm
 Dämmung Hüttel A=0.038 60 mm
 System Zwischenschicht gedämmt 80/240 mm
 A=0.032
 OSB-Platte 15 mm
 Dampfbremse 40 mm
 Installationsraum ausgedämmt 2 x 12.5 mm
 Giebelung

Wand / Brüstungsaufbau:
 Vertikal Holzschalung gesch. 25 mm
 mit Nut & Feder
 Kornterung 25 mm
 Tragbelag 25 mm
 Holzständer 60/20, WD 220 mm
 DKG-Platte 16 mm
 Rost 25 mm
 Fernwoll HDO 12.5 mm
 Abrieb (Korngröße 1 mm)

Bodenbau Terrasse: U-Wert 0.118 W/mK
 Feinsteinzeugplatte 20 mm
 Estrich 30-32 mm
 Brandschutzvlies RF1 20 mm
 Trittschalldämmung 20 mm
 Dichtungsbahn bituminös 2-lagig 2-lage geschweiss EPH
 1. Lage lose verlegt, EDV3 160 mm
 Wärmedämmung PUR A=0.020 230-240 mm
 Dampfbremse Bauteilabdichtung, EVA 35 5 mm
 Stahlbeton, OK im Gefälle 1.5% 10 mm
 Abrieb gestrichen, NCS gem. Arch.

Wandaufbau Loggia: ungedämmt:
 Vertikal Holzschalung gesch. 90/25 mm
 mit Nut & Feder
 Kornterung 25 mm
 Tragbelag 160 mm
 Beton
 Abrieb (Korngröße 1 mm) 10 mm

Bodenbau Loggia:
 Holzeisen mit Schraube in Au 60x30mm
 Brandschutzvlies RF1 20 mm
 Trittschalldämmung schwarz 10 mm
 Dichtungsbahn bituminös 2-lagig 2-lage geschweiss EPH
 1. Lage lose verlegt, EDV3 330-220 mm
 Stahlbeton
 Leichtbauplatte Holzwerkstoff, gestrichen 25 mm

Einstehtischdach:
 Terran 25 mm
 Drainagekanal 25 mm
 Dichtungsbahn bituminös 2-lagig 2-lage geschweiss EPH
 1. Lage lose verlegt, EDV3 25 mm
 Stahlbeton
 Leichtbauplatte Holzwerkstoff, gestrichen 25 mm

Bodenbau Einstehtisch:
 Harterbeton 30 mm
 Stahlbeton 300 mm
 Magnetbeton 50 mm
 Trennlage PE-Folie
 Klebküfver 250 mm
 Vlies

Dachstuhl: U-Wert 0.116 W/mK
 PV-Modulie Megast Level auf Trägern 45 mm
 Ziegeldeckung 40/100 mm
 Kornterung / Hinterlüftung 100/60 mm
 Unterdach PV-Gegensol 5 mm
 Dämmung Hüttel A=0.038 60 mm
 System Zwischenschicht gedämmt 80/240 mm
 A=0.032
 OSB-Platte 15 mm
 Dampfbremse 40 mm
 Installationsraum ausgedämmt 2 x 12.5 mm
 Giebelung

Bodenbau Dachgeschoss:
 Parkett 15 mm
 Zementunterlagboden mit BH 85 mm
 Trenn- und Gießlage PE-Folie
 Trittschalldämmung 20 mm
 Tragbelag 180 mm
 Wärmedämmung 300 mm
 Stahlbeton 10 mm
 Weissputz G3

Bodenbau OG:
 Parkett 10 mm
 Zementunterlagboden mit BH 10 mm
 Trenn- und Gießlage PE-Folie
 Trittschalldämmung 20 mm
 Wärmedämmung 200 mm
 Stahlbeton 10 mm
 Weissputz G3

Bodenbau EG: U-Wert 0.182 W/mK
 Parkett 30 mm
 Zementunterlagboden mit BH 90 mm
 Trenn- und Gießlage PE-Folie
 Trittschalldämmung 120 mm
 Wärmedämmung 400 mm
 Stahlbeton 250 mm
 Dämmplatte Thermo-Plus 150 mm

Bodenbau UG gedämmt:
 Brandschutzvlies RF1 20 mm
 Trittschalldämmung 20 mm
 Dichtungsbahn bituminös 2-lagig 2-lage geschweiss EPH
 1. Lage lose verlegt, EDV3 160 mm
 Wärmedämmung 230-240 mm
 Dampfbremse Bauteilabdichtung, EVA 35 5 mm
 Stahlbeton, OK im Gefälle 1.5% 10 mm
 Abrieb gestrichen, NCS gem. Arch.

Wand / Brüstungsaufbau:
 Vertikal Holzschalung gesch. 25 mm
 mit Nut & Feder
 Kornterung 25 mm
 Tragbelag 25 mm
 Holzständer 60/20, WD 220 mm
 DKG-Platte 16 mm
 Rost 25 mm
 Fernwoll HDO 12.5 mm
 Abrieb (Korngröße 1 mm)

Bodenbau Terrasse: U-Wert 0.118 W/mK
 Feinsteinzeugplatte 20 mm
 Estrich 30-32 mm
 Brandschutzvlies RF1 20 mm
 Trittschalldämmung 20 mm
 Dichtungsbahn bituminös 2-lagig 2-lage geschweiss EPH
 1. Lage lose verlegt, EDV3 160 mm
 Wärmedämmung PUR A=0.020 230-240 mm
 Dampfbremse Bauteilabdichtung, EVA 35 5 mm
 Stahlbeton, OK im Gefälle 1.5% 230-240 mm
 Abrieb gestrichen, NCS gem. Arch. 10 mm

Wandaufbau: U-Wert 0.12 W/mK
 Vertikal Holzschalung gesch. 90/25 mm
 mit Nut & Feder
 Kornterung 25 mm
 Tragbelag 240 mm
 Backstein 175 mm
 Abrieb, gestrichen 10 mm

geschlossener Deckel auf Konus
 geschlossener Deckel im Schutzraum lagern
 OK gem. Techn. Hier. Ritz.
 Konus exzentrisch
 Ø 100, Ausstieg Ø 60 H=50cm,
 Ausgleichung H=20cm

Max. Wasserspiegel
 -2.27 = 397.53
 Min. Wasserspiegel
 -2.96 = 396.84

Max. Wasserspiegel
 -2.27 = 397.53
 Min. Wasserspiegel
 -2.96 = 396.84

Max. Wasserspiegel
 -2.27 = 397.53
 Min. Wasserspiegel
 -2.96 = 396.84

Max. Wasserspiegel
 -2.27 = 397.53
 Min. Wasserspiegel
 -2.96 = 396.84

Max. Wasserspiegel
 -2.27 = 397.53
 Min. Wasserspiegel
 -2.96 = 396.84

Max. Wasserspiegel
 -2.27 = 397.53
 Min. Wasserspiegel
 -2.96 = 396.84

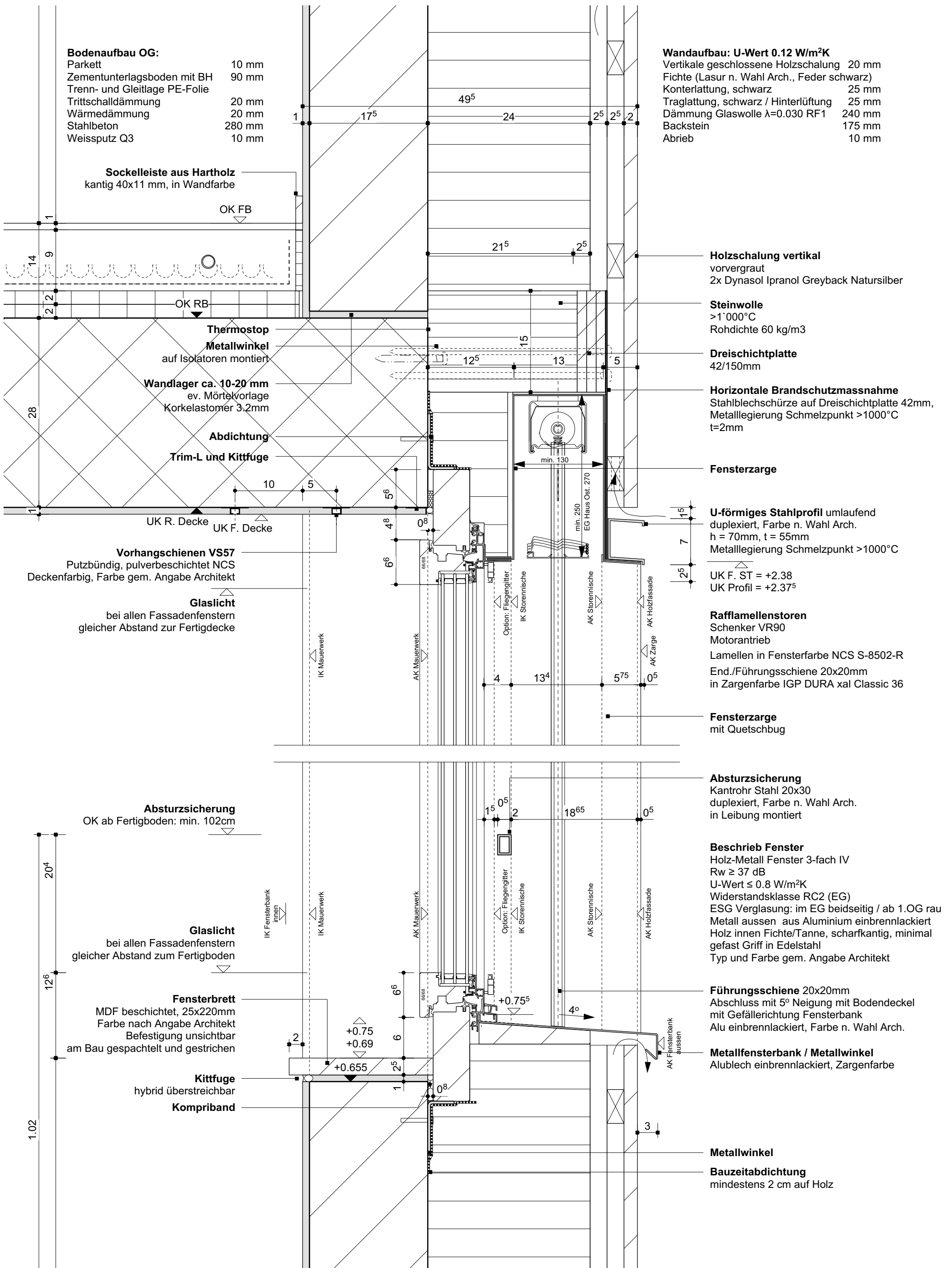
Max. Wasserspiegel
 -2.27 = 397.53
 Min. Wasserspiegel
 -2.96 = 396.84



Fassade Ost



Fassade West



Bodenaufbau OG:

Parkett	10 mm
Zementunterlagsboden mit BH	90 mm
Trenn- und Gleitlage PE-Folie	
Trittschalldämmung	20 mm
Wärmedämmung	20 mm
Stahlbeton	280 mm
Weissputz Q3	10 mm

Wandaufbau: U-Wert 0.12 W/m²K

Vertikale geschlossene Holzschalung	20 mm
Fichte (Lasur n. Wahl Arch., Feder schwarz)	
Konterlattung, schwarz	25 mm
Traglattung, schwarz / Hinterlüftung	25 mm
Dämmung Glaswolle λ=0.030 RF1	240 mm
Backstein	175 mm
Abrieb	10 mm

Sockelleiste aus Hartholz
kantig 40x11 mm, in Wandfarbe

Holzschalung vertikal
vorvergraut
2x Dynasol Ipranol Greyback Natursilber

Steinwolle
>1'000°C
Rohdichte 60 kg/m³

Dreischichtplatte
42/150mm

Horizontale Brandschutzmassnahme
Stahlblechschürze auf Dreischichtplatte 42mm,
Metalllegierung Schmelzpunkt >1000°C
t=2mm

Fensterzarge

U-förmiges Stahlprofil umlaufend
duplexiert, Farbe n. Wahl Arch.
h = 70mm, t = 55mm
Metalllegierung Schmelzpunkt >1000°C

UK F. ST = +2.38
UK Profil = +2.37⁵

Rafflamellenstoren
Schenker VR90
Motorantrieb
Lamellen in Fensterfarbe NCS S-8502-R
End./Führungsschiene 20x20mm
in Zargenfarbe IGP DURA xal Classic 36

Fensterzarge
mit Quetschbug

Vorhangschiene VS57
Putzbündig, pulverbeschichtet NCS
Deckenfarbig, Farbe gem. Angabe Architekt

Glaslicht
bei allen Fassadenfenstern
gleicher Abstand zur Fertigdecke

Absturzicherung
OK ab Fertigboden: min. 102cm

Absturzicherung
Kantrohr Stahl 20x30
duplexiert, Farbe n. Wahl Arch.
in Leibung montiert

Beschrieb Fenster
Holz-Metall Fenster 3-fach IV
Rw ≥ 37 dB
U-Wert ≤ 0.8 W/m²K
Widerstandsklasse RC2 (EG)
ESG Verglasung: im EG beidseitig / ab 1.OG rau
Metall aussen aus Aluminium einbrennlackiert
Holz innen Fichte/Tanne, scharfkantig, minimal
gefast Griff in Edelstahl
Typ und Farbe gem. Angabe Architekt

Glaslicht
bei allen Fassadenfenstern
gleicher Abstand zum Fertigboden

Fensterbrett
MDF beschichtet, 25x220mm
Farbe nach Angabe Architekt
Befestigung unsichtbar
am Bau gespachtelt und gestrichen

Führungsschiene 20x20mm
Abschluss mit 5° Neigung mit Bodendeckel
mit Gefällerrichtung Fensterbank
Alu einbrennlackiert, Farbe n. Wahl Arch.

Kittfuge
hybrid überstreichbar

Komprimband

Metallfensterbank / Metallwinkel
Alublech einbrennlackiert, Zargenfarbe

Metallwinkel

Bauzeitabdichtung
mindestens 2 cm auf Holz

1.02

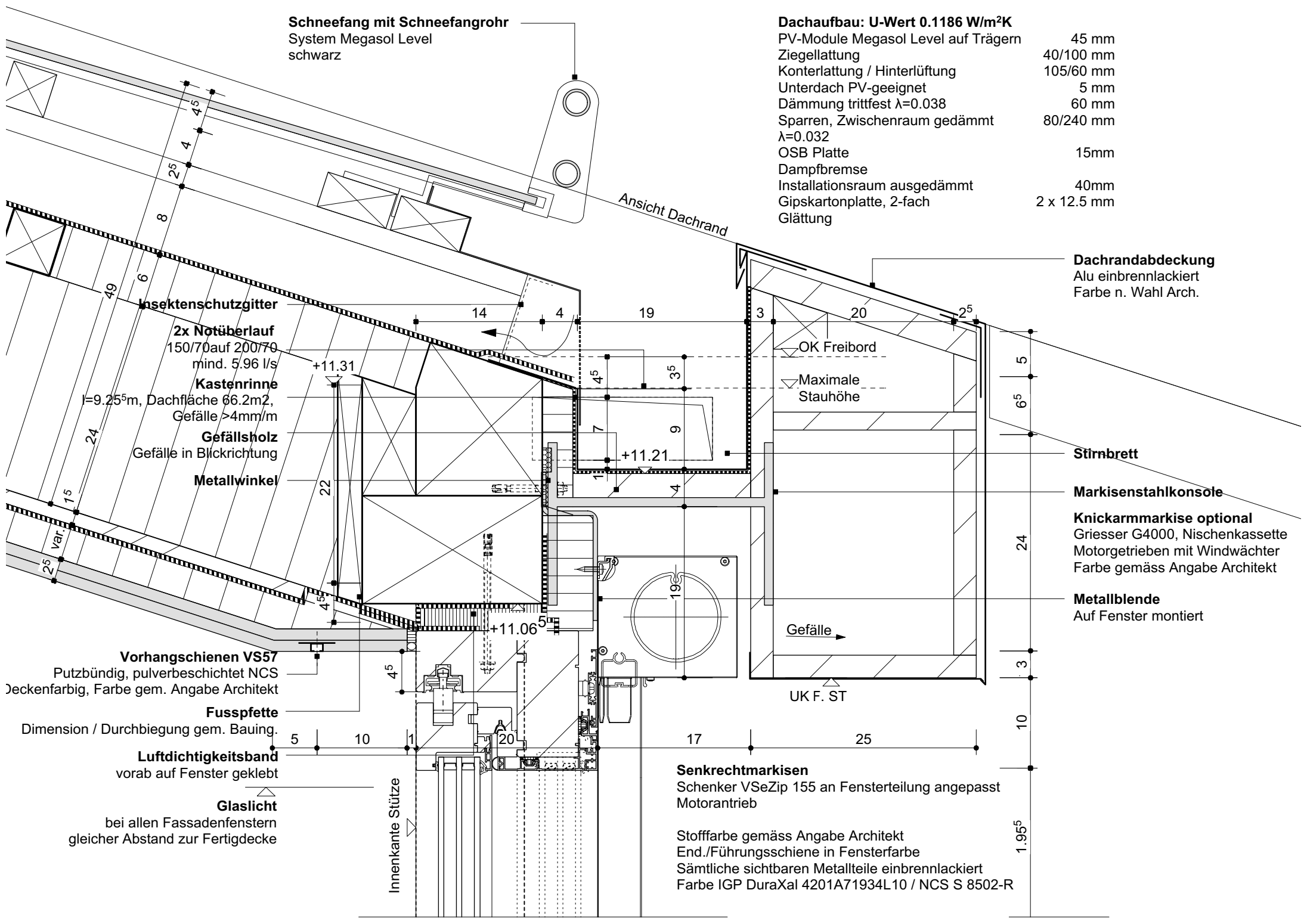
Schneefang mit Schneefangrohr
System Megasol Level
schwarz

Dachaufbau: U-Wert 0.1186 W/m²K

PV-Module Megasol Level auf Trägern	45 mm
Ziegellattung	40/100 mm
Konterlattung / Hinterlüftung	105/60 mm
Unterdach PV-geeignet	5 mm
Dämmung trittfest $\lambda=0.038$	60 mm
Sparren, Zwischenraum gedämmt	80/240 mm
$\lambda=0.032$	
OSB Platte	15mm
Dampfbremse	
Installationsraum ausgedämmt	40mm
Gipskartonplatte, 2-fach	2 x 12.5 mm
Glättung	

Ansicht Dachrand

Dachrandabdeckung
Alu einbrennlackiert
Farbe n. Wahl Arch.



Stirnbrett

Markisenstahlkonsole

Knickarmmarkise optional
Griesser G4000, Nischenkassette
Motorgetrieben mit Windwächter
Farbe gemäss Angabe Architekt

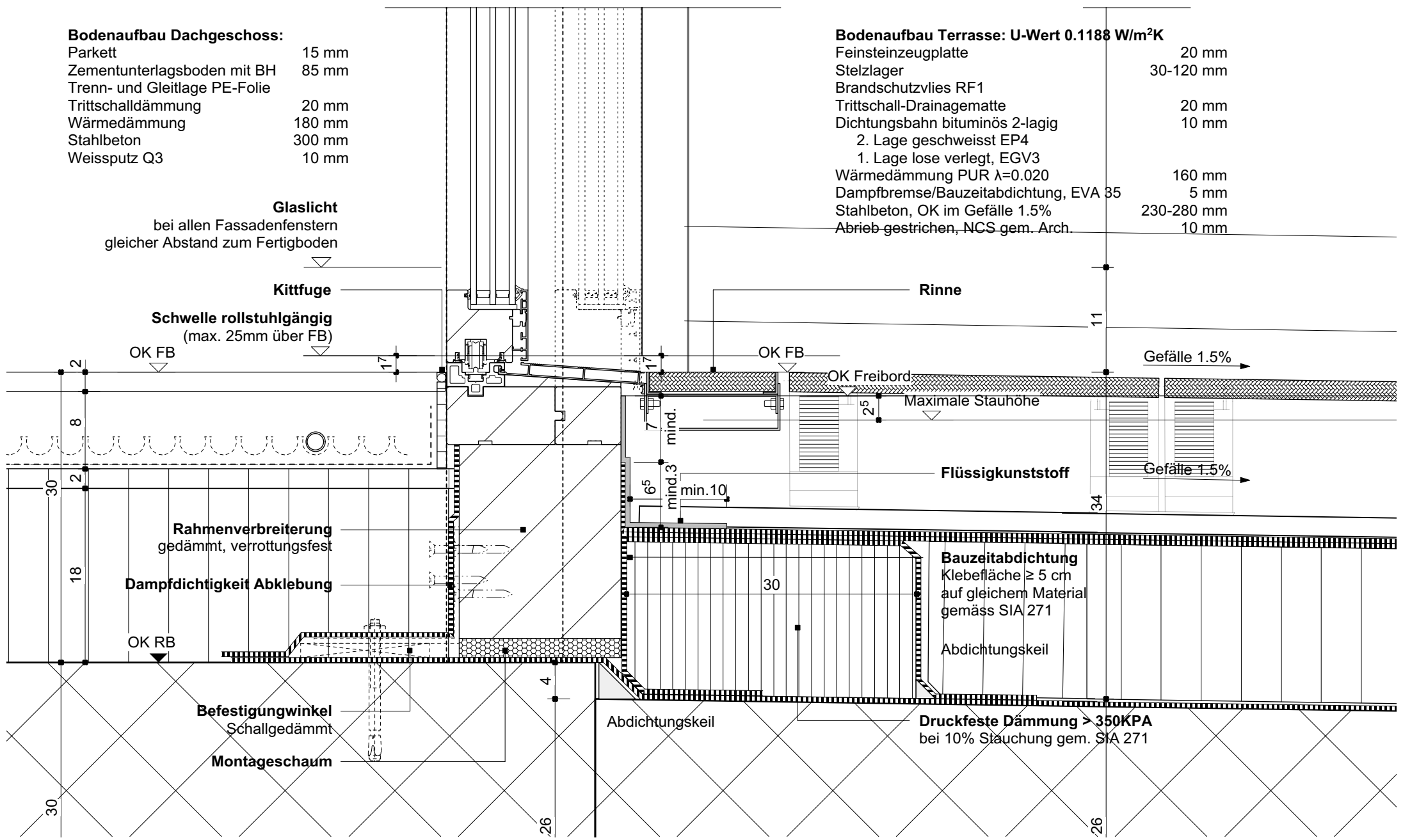
Metallblende
Auf Fenster montiert

Bodenaufbau Dachgeschoss:

Parkett	15 mm
Zementunterlagsboden mit BH	85 mm
Trenn- und Gleitlage PE-Folie	
Trittschalldämmung	20 mm
Wärmedämmung	180 mm
Stahlbeton	300 mm
Weissputz Q3	10 mm

Bodenaufbau Terrasse: U-Wert 0.1188 W/m²K

Feinsteinzeugplatte	20 mm
Stelzlager	30-120 mm
Brandschutzvlies RF1	
Trittschall-Drainagematte	20 mm
Dichtungsbahn bituminös 2-lagig	10 mm
2. Lage geschweisst EP4	
1. Lage lose verlegt, EGV3	
Wärmedämmung PUR $\lambda=0.020$	160 mm
Dampfbremse/Bauzeitabdichtung, EVA 35	5 mm
Stahlbeton, OK im Gefälle 1.5%	230-280 mm
Abrieb gestrichen, NCS gem. Arch.	10 mm

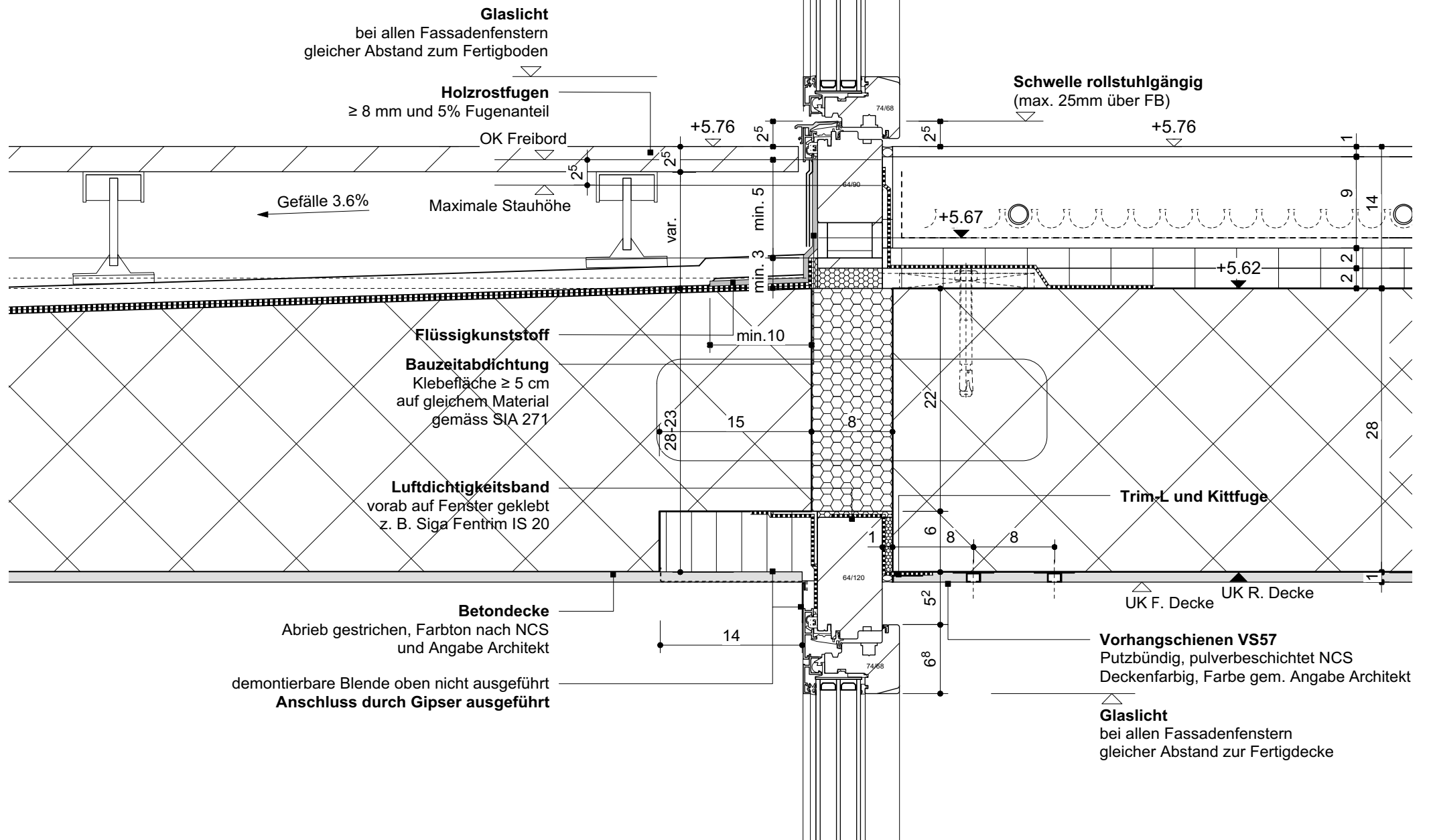


Bodenaufbau Loggia:

Holzrost mit U-Profile in Alu 60x30mm	25 mm
Brandschutzvlies RF1	
Trittschal-Schutzmatte, schwarz	20 mm
Dichtungsbahn bituminös 2-lagig	10 mm
2. Lage geschweisst EP4	
1. Lage lose verlegt, EGV3	
Stahlbeton	330-220 mm
Anstrich gestrichen, NCS gem. Arch.	10mm

Bodenaufbau OG:

Parkett	10 mm
Zementunterlagsboden mit BH	90 mm
Trenn- und Gleitlage PE-Folie	
Trittschalldämmung	20 mm
Wärmedämmung	20 mm
Stahlbeton	280 mm
Weissputz Q3	10 mm



Bodenaufbau Terrasse EG:

Holzrost mit U-Profile in Alu 60x30mm	25 mm
Brandschutzvlies RF1	
Trittschal-Schutzmatte, schwarz	20 mm
Dichtungsbahn bituminös 2-lagig	10 mm
2. Lage geschweisst EP4	
1. Lage lose verlegt, EGV3	
Gefälldämmung	120-80 mm
Dampfbremse/Bauzeitabdichtung, EVA 35	
Stahlbeton	400 mm
Dämmplatte Thermo-Plus	100 mm

Bodenaufbau EG: U-Wert 0.182 W/m²K

Parkett	10 mm
Zementunterlagsboden mit BH	90 mm
Trenn- und Gleitlage PE-Folie	
Trittschalldämmung	20 mm
Wärmedämmung	120 mm
Stahlbeton	400 mm
Dämmplatte Thermo-Plus	100 mm

